

# fongicide Zampro

## fiche technologique

Puissante maîtrise du mildiou, avec redistribution en présence d'humidité.

- Modes d'action multiples pour supprimer le mildiou
- Prévient l'infection initiale et stoppe la propagation de la maladie
- Action renforcée par l'humidité lorsque vous en avez le plus besoin

### Matières actives

Diméthomorphe – groupe 40  
Amétoctradine – groupe 45

### Type de formulation

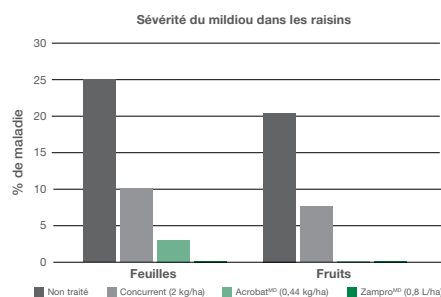
Suspension concentrée

### Une caisse contient

4 bidons 4,14 L

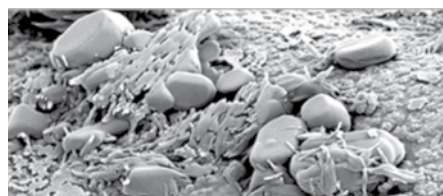
### Entreposage

Protéger du gel.



Variété Chardonnay, intervalle de 14 jours entre les traitements  
Source : Vineland (Ontario)

### Zampro<sup>MD</sup> sur la feuille



Zampro se lie fortement à la cuticule cireuse des végétaux et est absorbée rapidement. Grossissement : 3,0 µm.

<sup>1</sup> Répression seulement.

<sup>2</sup> Lorsqu'employé conformément aux recommandations sur l'étiquette, le fongicide Zampro réduit également la pourriture du tubercule par le mildiou lorsqu'appliqué immédiatement avant ou après la mort des fanes.

### Cultures

Brassicacées

Légumes-bulbes

Cucurbitacées

Légumes-fruits

Raisins

Houblon

Légumes-feuilles

Pommes de terre

### Calendrier de traitement

Intervalle de 7 jours

Intervalle de 5 à 7 jours

Intervalle de 5 à 7 jours

Intervalle de 5 à 7 jours

Intervalle de 7 à 10 jours

Intervalle de 10 jours

Intervalle de 5 à 7 jours

Intervalle de 5 à 7 jours

Appliquer en mode préventif, avant le développement de la maladie. Utiliser un intervalle court pendant les périodes de croissance rapide ou de forte pression de la maladie.

### Maladies supprimées

#### Dans les brassicacées.

Mildiou (*Peronospora parasitica*)

#### Dans les légumes-bulbes.

Mildiou (*Peronospora destructor*)

#### Dans les cucurbitacées.

Mildiou (*Pseudoperonospora cubensis*)

Brûlure phytophthoréenne (*Phytophthora capsici*)

#### Dans les légumes-fruits.

Mildiou (*Phytophthora infestans*)

Brûlure phytophthoréenne (*Phytophthora capsici*)<sup>1</sup>

#### Dans les raisins.

Mildiou (*Plasmopara viticola*)

#### Dans le houblon.

Mildiou (*Pseudoperonospora humuli*)

#### Dans les légumes-feuilles.

Mildiou (*Bremia actuae*)

#### Dans les pommes de terre.

Mildiou (*Phytophthora infestans*)

Pourriture du tubercule (*Phytophthora capsici*)<sup>2</sup>

## Doses d'emploi

**Un bidon de Zampro traite de 4,1 à 5,2 ha (de 10,1 à 12,8 acres).**

Brassicacées	0,8 à 1,0 L/ha (324 à 404 mL/acre) <sup>3</sup>	Raisins	0,8 à 1,0 L/ha (324 à 404 mL/acre)
Légumes-bulbes	1,0 L/ha (404 mL/acre) <sup>4</sup>	Houblon	0,8 à 1,0 L/ha (324 à 404 mL/acre) <sup>4</sup>
Cucurbitacées	1,0 L/ha (404 mL/acre)	Légumes-feuilles	1,0 L/ha (404 mL/acre)
Légumes-fruits	1,0 L/ha (404 mL/acre)	Pommes de terre	0,8 à 1,0 L/ha (324 à 404 mL/acre)

Appliquer en mode préventif, avant le développement de la maladie.

Utiliser un intervalle court pendant les périodes de croissance rapide ou de forte pression de la maladie.

<sup>3</sup> L'ajout d'un adjuvant de dispersion/pénétration est recommandé à un taux maximum de 0,125 % v/v. Ne PAS utiliser d'agents tensioactifs non ioniques tels que Agral<sup>MD</sup> 90 ou AgSurf<sup>MD</sup>.

<sup>4</sup> L'ajout d'un adjuvant de dispersion/pénétration est recommandé.

---

## Séquence des mélanges

1. S'assurer que la cuve du pulvérisateur est propre avant de l'utiliser.
2. Remplir la cuve à moitié d'eau et démarrer l'agitation.
3. Ajouter la quantité requise de fongicide Zampro dans la cuve.
4. Ajouter la quantité requise du partenaire de mélange, le cas échéant.
5. Ajouter la quantité requise d'adjuvant, le cas échéant.
6. Continuer d'agiter tout en finissant de remplir la cuve.
7. Après l'utilisation, nettoyer la cuve du pulvérisateur conformément aux recommandations de l'étiquette.

---

## Conseils d'application

**Résistance au délavage par la pluie** – 2 heures.

**Délai de sécurité après traitement** – 12 heures, à l'exception de :

Brassicacées : Dépistage – 4 jours; récolte manuelle ou irrigation – 6 jours.

Légumes-bulbes : Récolte manuelle, éclaircissage – 1 jour.

Cucurbitacées : Récolte manuelle, éclaircissage, taille – 1 jour.

Raisins : Conduite sur tuteurs, éclaircissage, taille manuelle – 12 jours.

Houblon : Récolte manuelle, mise au fil, défruitement – 18 jours.

Légumes-feuilles : Récolte manuelle – 1 jour.

**Gestion de la résistance** – Ne pas faire plus de deux traitements consécutifs Zampro avant d'alterner avec un fongicide offrant un mode d'action différent et qui supprime les mêmes pathogènes.

---

## Délai d'attente avant la récolte

0 jour pour les brassicacées, les légumes-bulbes et les légumes-feuilles.

1 jour pour les cucurbitacées.

4 jours pour les légumes-fruits.

14 jours pour les raisins.

7 jours pour le houblon.

4 jours pour les pommes de terre.

---

## Mélanges en cuve

Aucun mélange n'est recommandé sur l'étiquette.

Communiquez avec le Centre d'assistance à la clientèle **AgSolutions**<sup>MD</sup> ou avec votre représentant BASF pour plus d'information sur les mélanges en cuve potentiels.

---

## Pour plus d'information

Appelez le Centre d'assistance à la clientèle **AgSolutions** au 1-877-371-BASF (2273) ou visitez [agsolutions.ca/horticoles](http://agsolutions.ca/horticoles).

## Toujours lire et suivre les directives de l'étiquette.

**AgSolutions** et ACROBAT sont des marques déposées de BASF Corporation; ZAMPRO est une marque déposée de BASF SE; toutes sont utilisées avec autorisation par BASF Canada Inc. Agral est une marque déposée d'une compagnie du groupe Syngenta. Toutes les autres marques de commerce, déposées ou autrement enregistrées, utilisées dans le présent document, sont des marques de commerce et des dénominations commerciales d'autres compagnies, produits et services et sont la propriété de leurs propriétaires respectifs. Le fongicide ZAMPRO devrait être utilisé dans le cadre d'un programme de lutte préventive contre les maladies. © 2017 BASF Canada Inc.