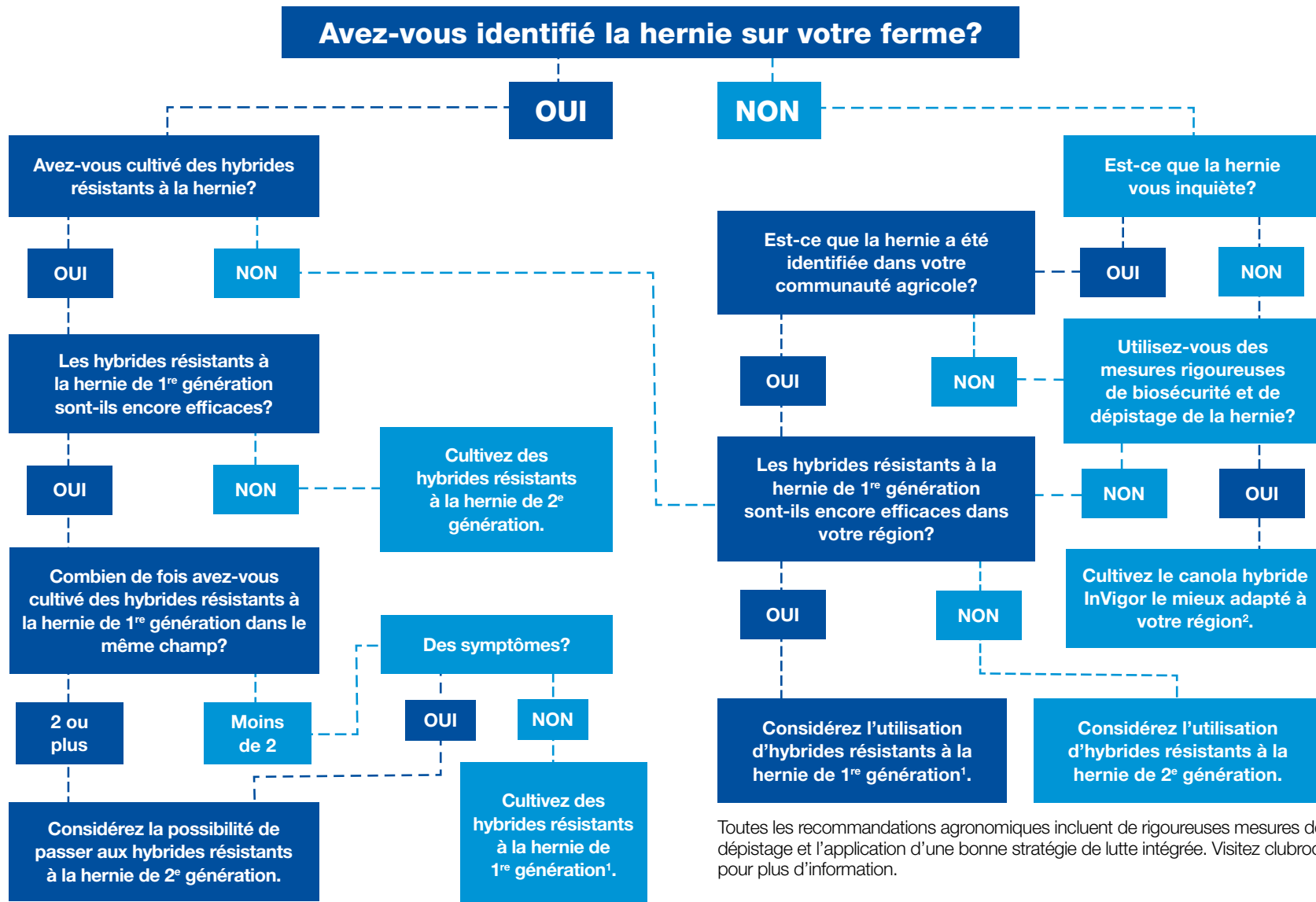


Choisir un hybride résistant à la hernie des crucifères pour votre canola hybride InVigor



Toutes les recommandations agronomiques incluent de rigoureuses mesures de dépistage et l'application d'une bonne stratégie de lutte intégrée. Visitez clubroot.ca pour plus d'information.

¹ Si vous cultivez des hybrides résistants à la hernie des crucifères, nous vous recommandons d'utiliser des hybrides résistants à la hernie de première génération pendant deux cycles OU jusqu'à l'apparition de symptômes de hernie des crucifères, selon la première de ces deux éventualités; ensuite, considérez la possibilité de passer aux hybrides résistants à la hernie de deuxième génération. Tous les hybrides résistants à la hernie InVigor ont été sélectionnés pour leur résistance aux principaux pathotypes de la hernie des crucifères identifiés au Canada au moment de leur enregistrement.

² Pour de plus amples renseignements sur les solutions de résistance à la hernie des crucifères offertes par BASF, visitez agsolutions.ca/hernie ou appelez le Service à la clientèle **AgSolutions**^{MD} au 1-877-371-BASF (2273).

Les résultats dans vos champs peuvent varier compte tenu des facteurs environnementaux et des pratiques de gestion adoptées.