

# Fongicide Veltyma

## fiche technologique

Le fongicide idéal pour protéger de nombreuses cultures, dont le blé, le maïs et les pommes de terre, contre un large spectre de maladies foliaires.

- Contrôle rapide reposant sur de multiples modes d'action efficaces
- Effet résiduel prolongé et performance supérieure grâce à l'activité liante unique de Revyso<sup>MD</sup>
- Avantages reconnus pour la santé des plantes<sup>1</sup> permettant d'améliorer l'efficacité de la croissance, de mieux gérer les stress mineurs et d'augmenter le potentiel de rendement<sup>2</sup>
- Activité préventive et post-infection
- Préparation liquide plus facile à utiliser

### Ingrédients actifs

Méfentrifluconazole – Groupe 3  
Pyraclostrobine – Groupe 11

### Préparation

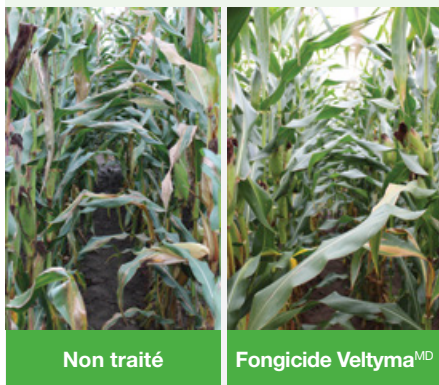
Suspension concentrée

### Contenu d'une boîte

2 cruches de 8,1 L

### Entreposage

Conserver à l'écart des aliments destinés aux humains ou aux animaux.



Source : Essai de recherche de BASF, Ont., 2019

### Cultures

Betteraves à sucre

Blé (tous les types)

Maïs (à éclater, grande culture, semence et sucré)

Pommes de terre

Soya<sup>4</sup>

### Calendrier de traitement<sup>3</sup>

Intervalle de 14 jours entre les applications

De la montaison jusqu'à la feuille étendard

V12 jusqu'au dessèchement des soies

Intervalle de 7 à 14 jours entre les applications

Début de la floraison jusqu'au milieu du développement des gousses (R1 à R3)

### Maladies maîtrisées

#### Dans le blé.

Rouille des feuilles (*Puccinia recondita*), rouille jaune (*Puccinia striiformis*), tache auréolée (*Pyrenophora tritici-repentis*), tache septorienne (*Septoria tritici* ou *Stagonospora nodorum*)

#### Dans les betteraves à sucre.

Cercosporose (*Cercospora beticola*)<sup>5</sup>

#### Dans le maïs.

Dessèchement (*Setosphaeria turcica*), kabatiellose (*Aureobasidium zeae*), rouille commune (*Puccinia sorghi*), tache goudronneuse (*Phyllachora maydis*), taches grises (*Cercospora zeae-maydis*)

#### Dans les pommes de terre.

Alternariose (*Alternaria solani*)<sup>5</sup>, dartrose (*Colletotrichum coccodes*), taches brunes (*Alternaria alternata*)<sup>6</sup>

#### Dans le soya.

Brûlure phomopsienne (*Diaporthe phaseolorum* var. *sojae* / *Phomopsis longicolla*), cercosporose tardive et graines pourpres (*Cercospora kikuchii*), taches brunes (*Septoria glycines*), tache ocellée (*Cercospora sojae*)<sup>5</sup>

<sup>1</sup> Les avantages pour la santé des plantes font référence aux produits qui contiennent l'ingrédient actif pyraclostrobine.

<sup>2</sup> Les comparaisons sont toutes effectuées par rapport à un témoin non traité, sauf indications contraires.

<sup>3</sup> Ne pas effectuer plus de deux applications séquentielles de Veltyma contre la même maladie avant d'utiliser un autre fongicide homologué comportant un mode d'action différent.

<sup>4</sup> Il est conseillé de contacter l'acheteur de la récolte au sujet des limites maximales de résidus (LMR) dans les divers marchés à travers le monde avant de procéder à l'application dans le soya conventionnel ou IP.

<sup>5</sup> Incluant la maîtrise des biotypes résistants au groupe 11.

<sup>6</sup> Répression.

 **BASF**

We create chemistry

## Doses

**Une boîte du fongicide Veltyma permet de traiter 22 à 43 hectares (53 à 106 acres) selon la dose utilisée.**

Blé	375 à 500 ml/ha (152 à 202 ml/ac)
Maïs, pommes de terre et soya <sup>4</sup>	500 ml/ha (202 ml/ac)
Betteraves à sucre	500 à 750 ml/ha (202 à 303 ml/ac)

---

## Ordre à respecter pour le mélange en réservoir

1. Le réservoir du pulvérisateur doit être propre. Respecter les recommandations de nettoyage indiquées sur l'étiquette du produit utilisé précédemment.
2. Remplir le réservoir à moitié avec de l'eau et démarrer le système d'agitation.
3. Verser la quantité nécessaire de Veltyma dans le réservoir.
4. Dans le cas d'un mélange en réservoir, ajouter la quantité nécessaire du partenaire de mélange.
5. Maintenir le système d'agitation en marche pendant le remplissage du réservoir avec le reste de la quantité d'eau.
6. Une fois l'application terminée, nettoyer le réservoir du pulvérisateur conformément aux directives qui figurent sur l'étiquette.

---

## Conseils pour l'application

**Résistance à l'entraînement par la pluie** – Une fois que le produit a séché sur la culture. Éviter d'appliquer si de fortes pluies sont annoncées.

**Délai de sécurité après traitement** – 12 heures.

**Gestion de la résistance** – L'utilisation de fongicides doit être basée sur un programme de lutte intégrée qui comprend des interventions de dépistage ainsi que la tenue de registres des traitements phytosanitaires appliqués et des rotations de cultures effectuées et qui tient compte de la résistance des plantes hôtes, de l'impact des conditions environnementales sur le développement des maladies, des seuils de nuisibilité des maladies ainsi que des autres pratiques de lutte culturale, biologique et chimique utilisées.

---

## Délai d'attente avant la récolte

7 jours après l'application pour les pommes de terre.

21 jours après l'application pour les betteraves à sucre, le blé, le maïs et le soya.

---

## Mélanges en réservoir

Aucun indiqué sur l'étiquette.

Contactez le Service à la clientèle **AgSolutions**<sup>MD</sup> ou votre représentant **AgSolutions** de BASF pour obtenir de l'information sur les mélanges en réservoir approuvés.

---

## Pour plus d'information

Appelez le Service à la clientèle **AgSolutions** au 1-877-371-BASF (2273) ou visitez [agsolutions.ca/fongicideveltyma](https://agsolutions.ca/fongicideveltyma).

## Toujours lire et suivre les directives de l'étiquette.

**AgSolutions**, REVYSOL et VELTYMA sont des marques déposées de BASF; toutes ces marques sont utilisées sous licence par BASF Canada Inc. Le fongicide VELTYMA devrait être utilisé dans le cadre d'un programme préventif de lutte contre les maladies. © 2021 BASF Canada Inc.